

Moteur du type E18

Plaque signalétique

❶ Désignation du type : par ex. R12-17-E18

R Dimension du moteur
(diamètre du tube)
P - 35mm
R - 45mm

12-17 Couple nominal/Vitesse de sortie

E Fin de course électronique

18 Types de moteurs

❷ Mode opératoire (fonctionnement de courte durée S2)

Il faut prévoir une phase de refroidissement au bout de 4 minutes de service continu.

❸ Numéro de série : par ex. 16 35 0216

16 Année 2016

35 Semaine calendaire

0216 Numéro d'ordre



Branchement

Il est possible de brancher en parallèle sur un point de commande plusieurs moteurs avec fin de course électronique. Le nombre maximum de moteurs commandés de manière synchrone dépend de la capacité de l'élément de commande.

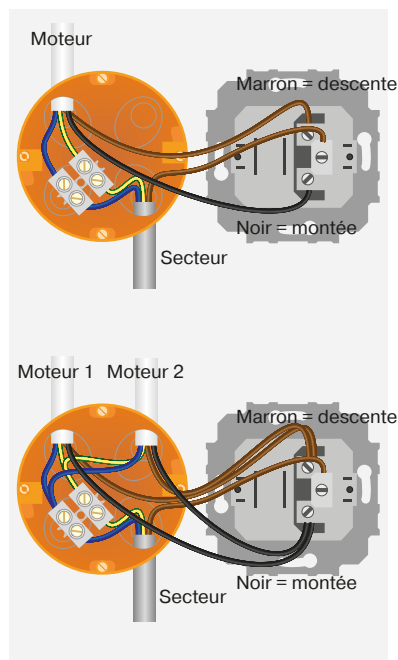
Règle applicable pour des éléments de commande d'une capacité de charge du contact de 5 A :

R8-17-E18 bis R12-17-E18 =
maxi. 5 moteurs

R20-17-E18 bis R40-17-E18 =
maxi. 3 moteurs

Le temps de commutation en cas de changement de direction doit être de 0,5 seconde au minimum. Le commutateur et les commandes ne doivent pas exécuter d'ordres simultanés de montée et de descente.

Une fois les positions de fin de course programmées, le moteur change au besoin sa direction de marche de manière à ce que la connexion du fil noir entraîne toujours une montée, et la connexion du fil marron toujours une descente.

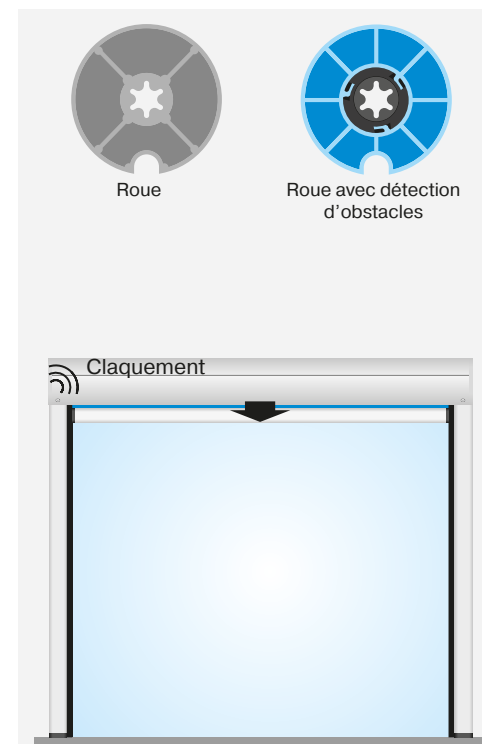


Informations

Détection d'obstacles

Les obstacles lors de la descente (par ex. sous la charge du vent) sont identifiés pour éviter un déroulement incontrôlé de la toile.

Il faut, pour que la détection d'obstacles sensible s'active, que la roue avec détection d'obstacles soit montée sur le moteur et que la toile présente une lame finale lourde.



Détente de la toile

Si la détente de la toile est activée, le moteur redescend, une fois la fin de course supérieure atteinte, de façon minimale afin de détendre la toile.

Réglage des positions de fin de course

Les fins de course peuvent être réglées de 3 façons :

- ❶ Interrupteur sur le moteur
- ❷ Kit de réglage
- ❸ Élément de commande



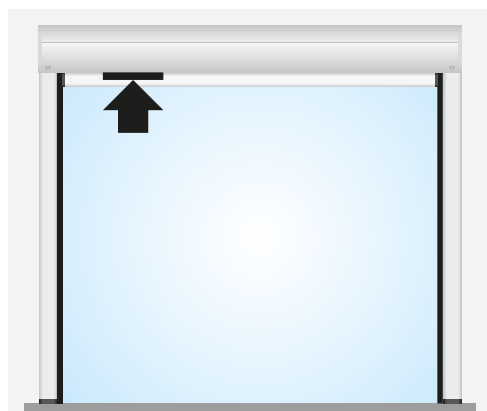
Moteur du type E18

Réglage des positions de fin de course avec Auto-Install

1. Programmation de la fin de course de montée

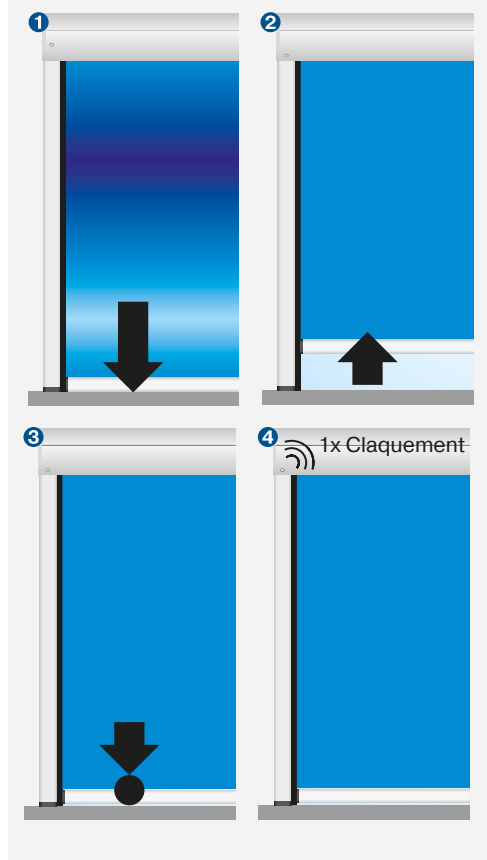
Il faut qu'au moins un interrupteur sur la tête du moteur se trouve en position **I**.

Faites monter la toile contre la butée jusqu'à ce que le moteur s'arrête automatiquement.



2. Programmation de la fin de course de descente

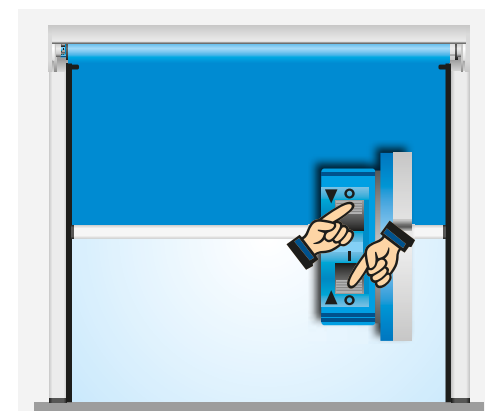
Effectuez une descente et maintenez la touche de déplacement enfoncée jusqu'à ce que le moteur dépasse la position de fin de course de descente **1**, puis remonte **2** et descende une nouvelle fois **3** pour s'arrêter finalement en position de fin de course de descente et confirmer la programmation par un claquement **4**.



Réglage des positions de fin de course avec les interrupteurs

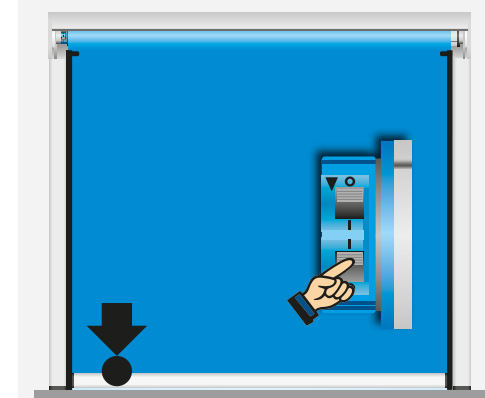
1. Effacement des deux positions de fin de course avec les interrupteurs

Réglez les deux interrupteurs sur **O** et émettez un bref ordre de déplacement.



2. Programmation de la fin de course de descente

Déplacez la toile dans la position voulue et basculez l'interrupteur correspondant de **O** à **I**.



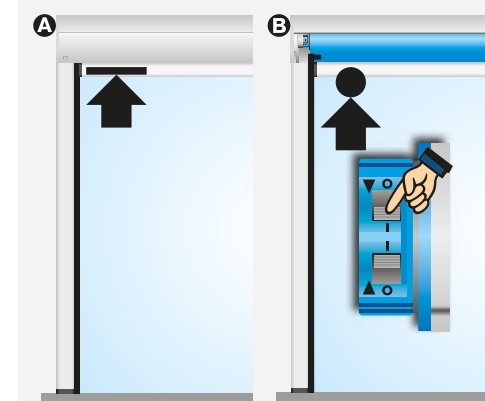
3. Programmation de la fin de course de montée

A Butée de fin de course de montée

Faites monter la toile contre la butée jusqu'à ce que le moteur s'arrête automatiquement.

B Vers le point de fin de course de montée

Déplacez la toile dans la position voulue et basculez l'interrupteur correspondant de **O** à **I**.



Moteur du type E18

Réglage des positions de fin de course avec le kit de réglage

1. Programmation de la position de fin de course de descente avec le kit de réglage

Raccordez les fils des câbles de connexion du moteur et ceux de la même couleur du kit de réglage Becker.

Il faut qu'au moins un interrupteur sur la tête du moteur se trouve en position I. Déplacez la toile dans la position voulue et appuyez sur la touche de programmation jusqu'à ce que le moteur claque 1 fois.

2. Réglage des positions de fin de course avec le kit de réglage

A Vers la butée de fin de course de montée

Faites monter la toile contre la butée supérieure jusqu'à ce que le moteur s'arrête automatiquement.

B Vers le point de fin de course de montée

Faites monter la toile dans la position supérieure voulue et appuyez sur la touche de programmation du kit de réglage jusqu'à ce que le moteur claque 1 fois.

3. Effacement des positions de fin de course avec le kit de réglage

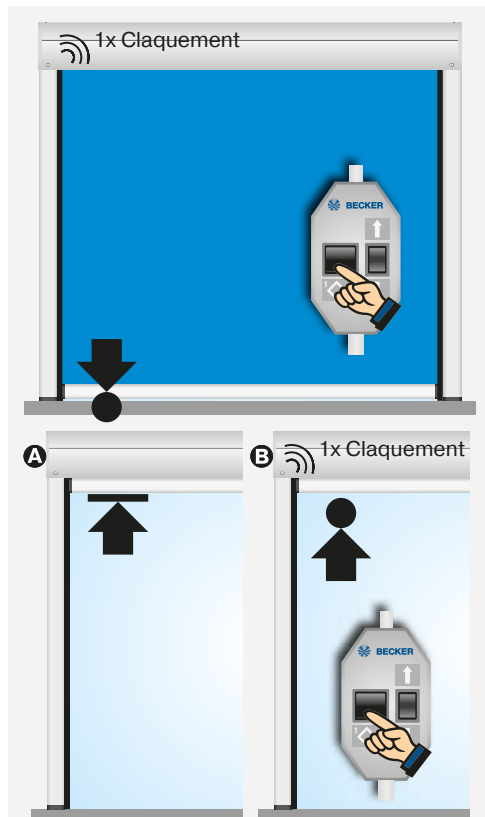
- Appuyez sur la touche de programmation 1 et maintenez-la enfoncée.

- Appuyez sur la touche ↓ 2 et maintenez-la enfoncée.

- Relâchez la touche de programmation 1.

- Appuyez encore une fois sur la touche de programmation 1 jusqu'à ce que le moteur émette un double claquement.

Si le moteur se trouve entre deux positions de fin de course, ces dernières seront toutes les deux supprimées. Si le moteur se trouve dans une position de fin de course, seule cette dernière sera effacée. Les fonctions spéciales du moteur sont remises à l'état de livraison.



Réglage des positions de fin de course avec l'élément de commande

1. Réglage des positions de fin de course avec l'élément de commande

Il faut qu'au moins un interrupteur sur la tête du moteur se trouve en position I. Faites descendre la toile dans la position de fin de course inférieure 1. Faites ensuite monter 2 fois brièvement la toile 2 avec chaque fois une pause de 1 seconde, puis faites redescendre jusqu'à ce que le moteur s'arrête automatiquement et claque 1 fois 3 au bout de 3 secondes.

2. Réglage de la position de fin de course de montée avec l'élément de commande

A Vers la butée de fin de course de montée

Faites monter la toile contre la butée supérieure jusqu'à ce que le moteur s'arrête automatiquement.

B Vers le point de fin de course de montée

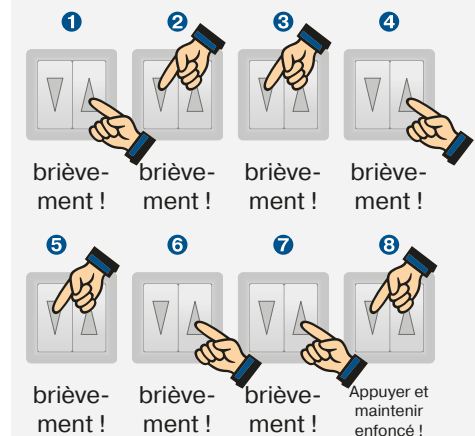
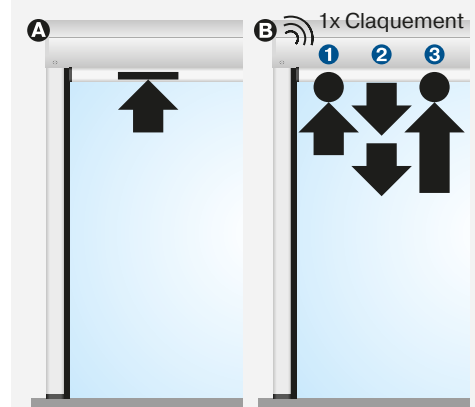
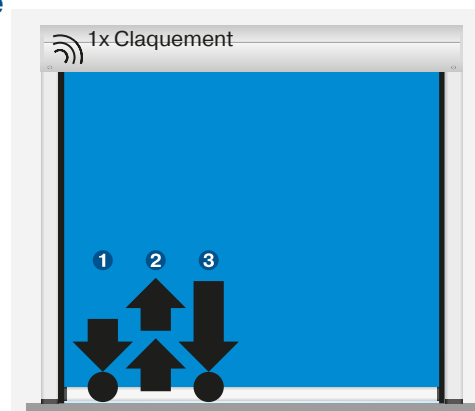
Déplacez la toile dans la position de fin de course de montée 1. Faites ensuite descendre 2 fois brièvement la toile 2 avec chaque fois une pause de 1 seconde, puis faites remonter jusqu'à ce que le moteur s'arrête automatiquement et claque 1 fois 3 au bout de 3 secondes.

3. Effacement des positions de fin de course avec l'élément de commande

Faites tourner le moteur pendant 6 secondes dans le sens montée ou descente.

Puis effectuez rapidement les opérations 1 à 8 de la séquence d'effacement illustrée ci-contre au rythme d'une seconde jusqu'à ce que le moteur émette un double claquement.

Pour les éléments de commande avec auto-maintien, donnez un ordre d'ARRÊT après chaque ordre de déplacement bref.



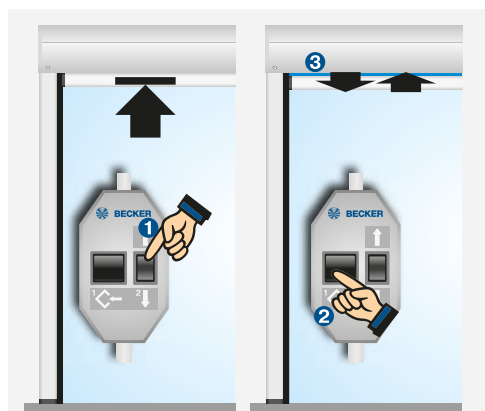
Moteur du type E18

Réglage de la fonction spéciale de détente de la toile

Activation / Désactivation de la détente de la toile

Faites monter la toile contre la butée supérieure ①.

Appuyez sur la touche de programmation ②, jusqu'à ce que le moteur confirme l'activation ou la désactivation de la détente de la toile par un bref aller-retour ③.



Détection d'obstacles sensible

Si l'installation identifie un obstacle en cours de service (par ex. charge du vent pendant la descente), le moteur s'arrête, repart dans le sens inverse et essaie une deuxième fois de passer l'obstacle. Lorsqu'il n'y parvient pas, le moteur se déconnecte après la troisième tentative ①.

S'il rencontre plusieurs obstacles à différents endroits, le moteur lance trois nouvelles tentatives à chaque fois. Après dix interruptions maximum dues à des obstacles à différents endroits, le moteur se coupe après être reparti en sens inverse.

Environ 15 cm avant la position de fin de course inférieure, le moteur s'interrompt dès la première détection d'un obstacle et ne démarre aucune nouvelle tentative.

